

HABITATGE DE 2 HABITACIONS
ESC A - PL 2^a - 4^a

C/. ENRIC MORERA Nº 53-55
MOLLET
BARCELONA

SUPERFÍCIES ÚTILS

INTERIORS

1	REBEDOR	2.88 m ²
2	SALA-MENJADOR	25.99 m ²
3	CUINA	11.43 m ²
4	DISTRIBUÏDOR	2.88 m ²
5	DORMITORI 1 (PRINCIPAL)	13.15 m ²
6	DORMITORI 2	8.88 m ²
7	BANY 1	4.46 m ²
8	BANY 2	4.66 m ²

SUB-TOTAL INTERIORS 74.33 m²

EXTERIORS

9	BALCÓ	6.54 m ²
---	-------	---------------------

SUB-TOTAL EXTERIORS 6.54 m²

TOTAL ÚTIL 80.87 m²

SUPERFÍCIES CONSTRUÏDES

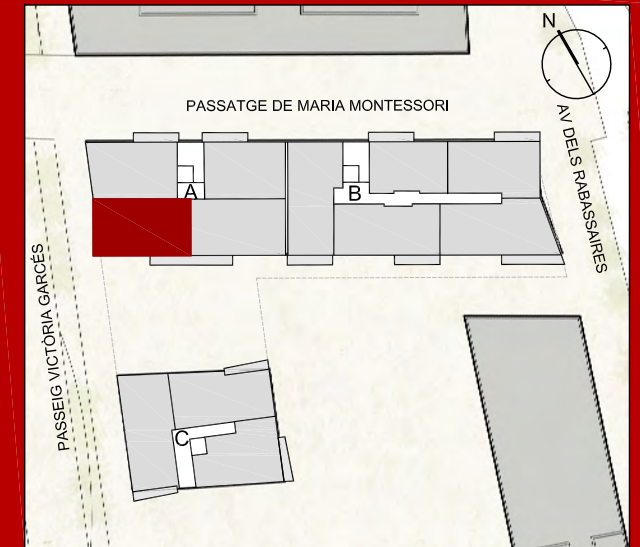
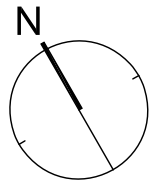
INTERIOR	85.51 m ²
EXTERIOR	7.50 m ²

TOTAL CONSTRUÏDA 93.01 m²

NOTA: JUNY 2018

El promotor es reserva el dret de modificar per necessitats tècniques, legals i/o comercials les característiques, superfícies, distribucions, nivells i perímetres indicats en aquest plànol. El mobiliari que apareix al plànol no forma part del habitatge.





HABITATGE DE 3 HABITACIONS
ESC A - PL 2^a - 3^a

PASSEIG VICTÒRIA GARCÉS N° 6-8
MOLLET
BARCELONA

SUPERFÍCIES ÚTILS

INTERIORS

1	REBEDOR	3.24 m ²
2	SALA-MENJADOR	20.59 m ²
3	CUINA	10.73 m ²
4	DISTRIBUÏDOR	5.37 m ²
5	DORMITORI 1 (PRINCIPAL)	13.15 m ²
6	DORMITORI 2	8.93 m ²
7	DORMITORI 3	7.37 m ²
8	BANY 1	4.99 m ²
9	BANY 2	3.85 m ²
10	ARMARI / CUARTO DE RENTAT	3.98 m ²

SUB-TOTAL INTERIORS 82.20 m²

EXTERIORS

11	BALCÓ	5.97 m ²
----	-------	---------------------

SUB-TOTAL EXTERIORS 5.97 m²

TOTAL ÚTIL 88.17 m²

SUPERFÍCIES CONSTRUÏDES

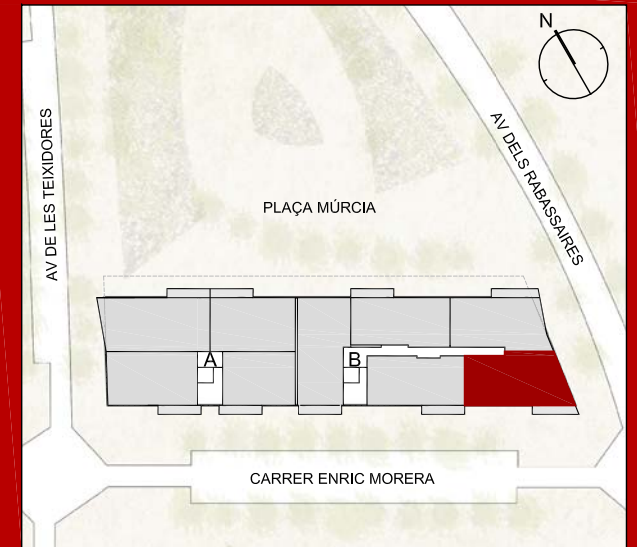
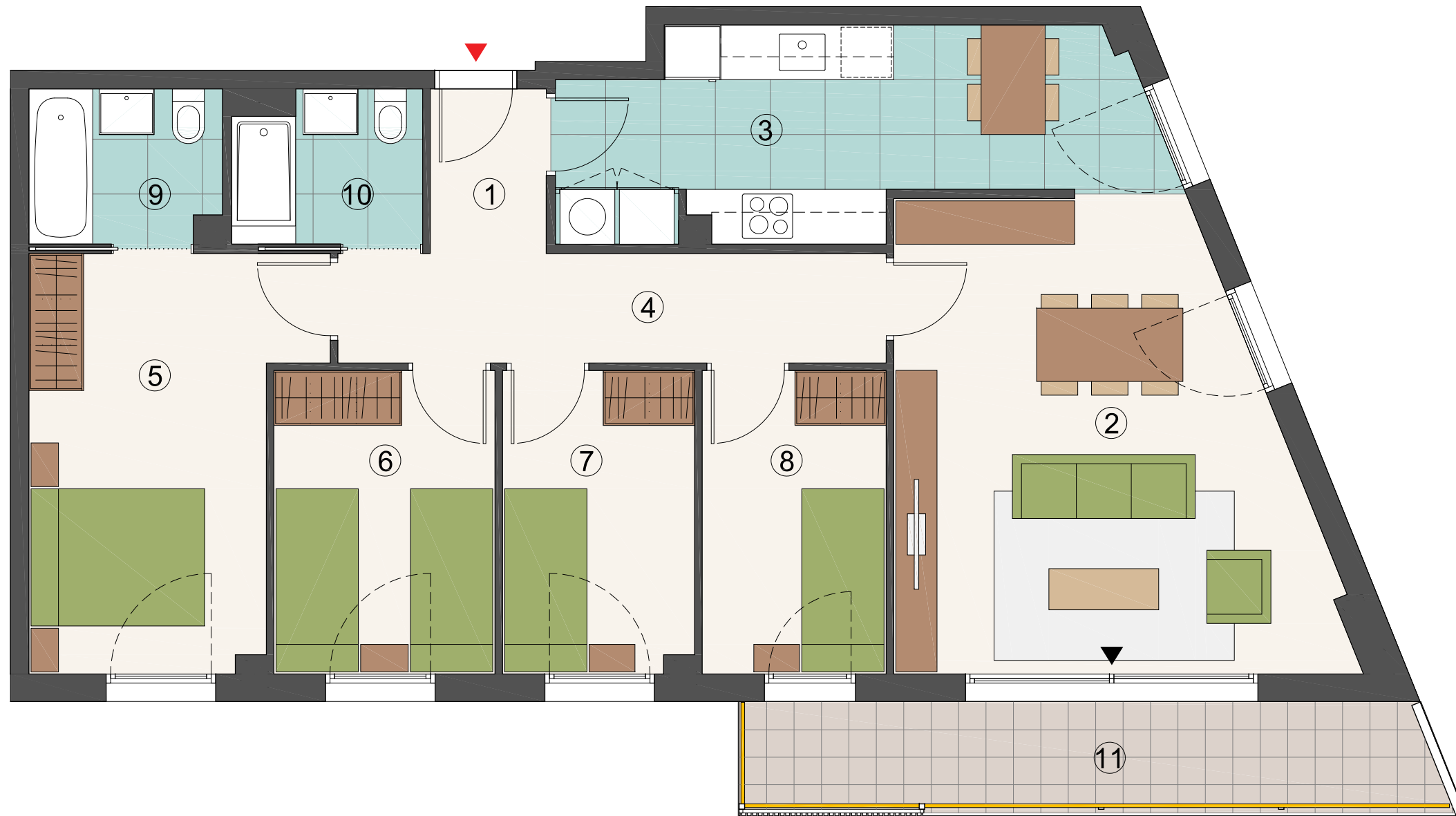
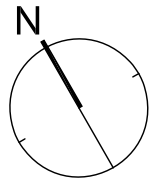
INTERIOR	95.81 m ²
EXTERIOR	6.83 m ²

TOTAL CONSTRUÏDA 102.64 m²

NOTA: JUNY 2018

El promotor es reserva el dret de modificar per necessitats tècniques, legals i/o comercials les característiques, superfícies, distribucions, nivells i perímetres indicats en aquest plànol. El mobiliari que apareix al plànol no forma part del habitatge.





HABITATGE DE 4 HABITACIONS
ESC B - PL 3^a - 4^a

C/. ENRIC MORERA N° 53-55
MOLLET
BARCELONA

SUPERFÍCIES ÚTILS

INTERIORS		
1	REBEDOR	2.29 m ²
2	SALA-MENJADOR	22.04 m ²
3	CUINA	13.00 m ²
4	DISTRIBUÏDOR	7.19 m ²
5	DORMITORI 1 (PRINCIPAL)	12.73 m ²
6	DORMITORI 2	8.03 m ²
7	DORMITORI 3	6.92 m ²
8	DORMITORI 4	6.69 m ²
9	BANY 1	3.50 m ²
10	BANY 2	3.55 m ²
SUB-TOTAL INTERIORS		85.94 m²

EXTERIORS		
11	BALCÓ	8.40 m ²
SUB-TOTAL EXTERIORS		8.40 m²
TOTAL ÚTIL		94.34 m²

SUPERFÍCIES CONSTRUÏDES		
INTERIOR		99.51 m ²
EXTERIOR		9.62 m ²

TOTAL CONSTRUÏDA 109.13 m²

NOTA: JUNY 2018

El promotor es reserva el dret de modificar per necessitats tècniques, legals i/o comercials les característiques, superfícies, distribucions, nivells i perímetres indicats en aquest plànol. El mobiliari que apareix al plànol no forma part del habitatge.

